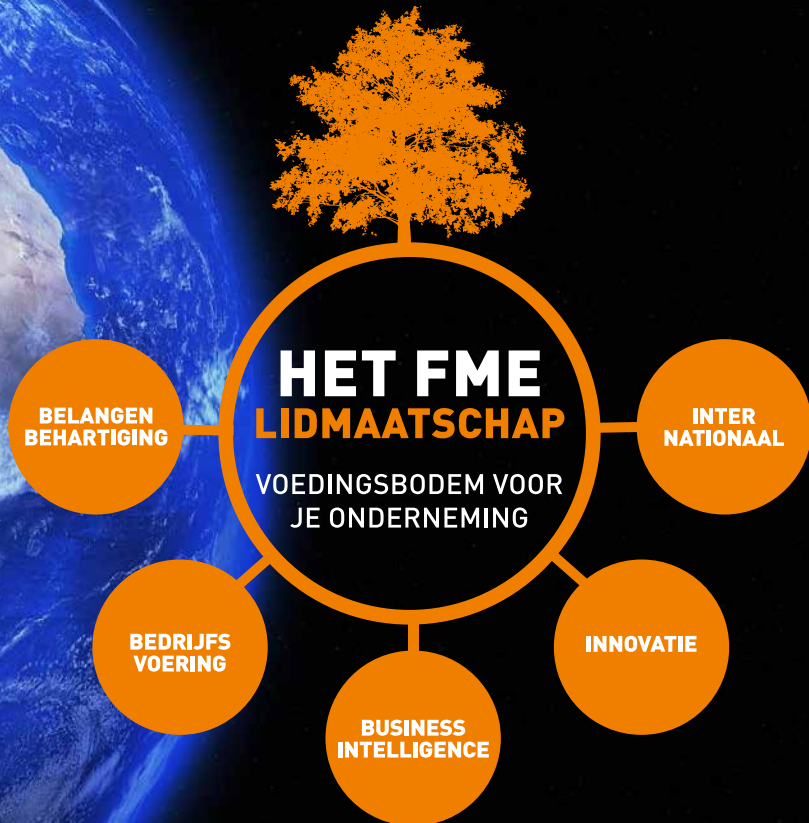


Haal meer uit jouw FME-lidmaatschap





FME biedt je de tools om succesvol te ondernemen en te excelleren. Nu en in de toekomst.

We willen iedereen laten ervaren dat technologie de wereld beter maakt. Want met technologie kunnen we de samenleving vooruit helpen en werkgelegenheid creëren. Dit biedt veel kansen voor bedrijven in de technologische industrie.

Om FME-leden te helpen bij groei en het verzilveren van deze kansen, levert FME waardevolle diensten vanuit de vijf pijlers van ons lidmaatschap: Belangenbehartiging, Bedrijfsvoering, Business Intelligence, Innovatie en Internationaal. Van welke diensten maak jij al gebruik om je businesskansen optimaal te benutten?

Ontdek nu hoe je meer kunt halen uit je FME-lidmaatschap. Neem deel aan activiteiten en netwerkbijeenkomsten, maak gebruik van de kennis van onze specialisten en van waardevolle informatie via jouw ledenlogin. Op onze website vind je nog veel meer informatie.

We ontmoeten je graag!



Inhoud

Belangenbehartiging.....	4
Bedrijfsvoering.....	6
Business Intelligence.....	10
Internationaal.....	12
Innovatie.....	14
FME Serviceteam.....	18

HEB JIJ AL EEN LEDENLOGIN?

De ledenlogin op onze website geeft je toegang tot exclusieve ledencontent, zoals dashboards, publicaties en whitepapers. Je leest er ook het ledenmagazine FME bulletin en kunt de Q&A's van het FME Serviceteam inzien, heel overzichtelijk gerubriceerd per onderwerp. Bovendien krijg je met je ledenlogin toegang tot twee community's op het besloten deel van onze website. www.fme.nl/voordelenlogin

Op jouw persoonlijke Mijn FME-pagina vind je een overzicht van je persoonlijke en bedrijfsgegevens. Je ziet hier ook direct wie jouw FME-contactpersoon is. Het Cao Platform is exclusief voor leden die betrokken zijn bij de cao Metalektro.

BELANGENBEHARTIGING

FME behartigt je belangen

4

FME zet in op een sterke, wendbare sector. Door lobby, onderzoek en oplossingen voor vraagstukken die ondernemers raken.

We kunnen dit niet zonder inbreng van en samenwerking met onze leden. Kom daarom naar onze bijeenkomsten, laat je stem horen, deel je kennis en praat mee!

De FME Industrieagenda 2019–2021

Wij willen technologie optimaal inzetten als oplossing voor maatschappelijke uitdagingen en voor meer welzijn en welvaart van ons allemaal. De agenda voor de technologische industrie laat zien wat daarvoor nodig is en waar FME zich hard voor maakt. We gaan hierover graag met je in gesprek, om te ervaren wat voor jouw bedrijf de belangrijke punten zijn.



Download het GRATIS document op onze website.

www.fme.nl/industrieagenda





Deelnemen aan voorlichtingsbijeenkomsten

We organiseren tal van regionale voorlichtings- en kennisdelingsbijeenkomsten, om onze leden te helpen bij implementatie van bijvoorbeeld veranderingen in wet- en regelgeving. Dat doen we op terreinen als de energietransitie en rapportageplicht, de Wet Arbeidsmarkt in Balans en de laatste ontwikkelingen op het gebied van arbeidsomstandigheden. Je kunt ook onze factsheets raadplegen voor ondersteuning, bijvoorbeeld over de Omgevingswet. Een overzicht van alle bijeenkomsten vind je in de Agenda op onze website.



www.fme.nl/agenda

5

Samenwerken in klankbordgroepen

FME streeft naar nauwe betrokkenheid van leden bij haar activiteiten op het gebied van belangenbehartiging. Zoals bij de ontwikkeling van regelgeving, normalisatie en certificatie (RNC). Met twee ledengroepen wordt het beleid hiervoor actief afgestemd en voorbereid. Ook voor de Cao, Onderwijs, Zorg, Cybersecurity en andere onderwerpen zijn er klankbordgroepen, werkgroepen en commissies, waar je als lid aan kunt deelnemen.



Ga naar www.fme.nl/rnc

Log in op het Cao Platform

FME sluit de cao's in de Metalektro af en oefent invloed uit op de cao's voor de Metaal & Techniek en de Technische Groothandel. Verder ondersteunt FME ondernemingen bij het afsluiten van een eigen ondernemings-cao. FME is als werkgeversorganisatie vertegenwoordigd in het pensioenfonds voor de Metalektro (PME). Via commissies en de Algemene Ledenvergadering hebben leden invloed op de Cao.

Op het moment dat dit speelt, vind je op het Cao Platform het laatste nieuws over de onderhandelingen voor een nieuwe cao Metalektro. Leden die bij de cao Metalektro betrokken zijn, vinden het Cao Platform onder 'Mijn FME - Mijn Communities'.



Nog geen login voor dit platform? Regel dit vandaag nog!

www.fme.nl/logincaoplatform



BEDRIJFSVOERING

FME ondersteunt en helpt je verder op weg

6

Bedrijfsadviseurs en juristen van FME ondersteunen de bedrijfsvoering van onze leden. Het FME Serviceteam zorgt voor praktische ondersteuning bij alle ondernemersvragen. Daarnaast kun je profiteren van inkoopvoordeel en opleidingsaanbod.

Doe je voordeel met onderstaande diensten en voordelen van het lidmaatschap.

Expertise van FME Advies

Onze bedrijfsadviseurs staan klaar om je te ondersteunen bij alle aspecten van de bedrijfsvoering. Zo geven we antwoord op concrete HR-vraagstukken, begeleiden we directies bij strategische trajecten, fusies en reorganisaties, implementeren we Lean en helpen we bij het verkrijgen van subsidies. Ook kijken we samen met jou hoe jij je innovatieplannen, bijvoorbeeld rond Smart Industry, kunt versnellen of hoe je Smart Working in je bedrijf kunt toepassen. Bij al jouw ondernemersvraagstukken helpen wij je graag verder op weg.



www.fme.nl/advies



Smart Industry in jouw bedrijf

Nieuwe technologieën, robotisering en digitalisering bieden veel kansen, maar dan moet je ze wel kunnen benutten. FME Advies biedt inzicht en helpt je met het vernieuwen van je strategie en hoe je deze implementeert binnen jouw bedrijf.

We doen dit op 5 gebieden: Spiegel voorhouden en vooruit kijken (Future Shock), Succesvol innoveren (Innovation), Slimmer produceren (Factory of the Future), Leren van anderen (Benchmarking) en Mensen meenemen in technologisch gedreven veranderingen (Smart Working). Je vindt meer informatie op www.fme.nl/smartindustry



7

Future shock

- Ben je toekomstbestendig?
- Welke nieuwe markten zijn interessant?
- Denk je voldoende out of the box?

Innovation

- Hoe organiseer je innovatie?
- Hoe kom je van idee naar product of dienst?
- Hoe haal je meer rendement uit jouw innovaties?
- Wat is voor jouw bedrijf de beste aanpak?

Smart working

- Hoe neem je jouw mensen mee in technologische veranderingen?
- Hoe zorg je ervoor dat jouw medewerkers zich blijven ontwikkelen?
- Hoe stimuleer je leiderschap bij managers en medewerkers?

Benchmarking

- Wil je gluren bij de burens?
- Ben je op zoek naar inspiratie?
- Hoe scoor jij ten opzichte van andere leden?

Factory of the future

- Hoe verbeter je je productieproces?
- Hoe verhoog je de kwaliteit?
- Hoe verlaag je doorlooptijd en kosten?

FME  **POWERED BY DUTCH TECHNOLOGY**

> VERVOLG BEDRIJFSVOERING

Doe de Smart Working scan

De winnaars van straks, zijn de bedrijven en medewerkers die er in slagen om hun wendbaarheid te vergroten. Onder Smart Working verstaan we alles wat bedrijven en medewerkers doen om hun wendbaarheid te vergroten, door te blijven leren en zich continu aan te blijven passen aan technologische ontwikkelingen en toenemende digitalisering. Ben jij er klaar voor? Met de FME Smart Working Scan krijg je snel het antwoord. Wil je vervolgens ondersteuning bij het ontwikkelpad van jouw organisatie en medewerkers, dan helpen onze adviseurs je graag.



www.fme.nl/smartworkingscan

FME Advocaten praktijk

FME heeft een eigen advocaten praktijk, FME Advocaten. Je kunt daar terecht voor advies en rechtsbijstand rond arbeidsrecht, ondernemingsrecht en contractrecht. Onze advocaten kennen de technologische industrie als geen ander en zijn de beste keuze bij het voorkomen en oplossen van juridische problemen. Als lid van FME kun je onze advocaten altijd om eerstelijns advies vragen. Duurt dat per advies korter dan een uur, dan is dat kosteloos. Als er meer tijd nodig is, wordt de zaak behandeld tegen een scherp, marktconform tarief.



www.fme.nl/fmeadvocaten

Up-to-date met FME College

FME College biedt workshops en trainingen op het gebied van onder andere actuele HR-vraagstukken, (inter)nationale wet- en regelgeving en veiligheid. Onze trainers hebben specialistische kennis en geven jou en je medewerkers tools om meer rendement uit leren, ontwikkelen en veranderen te halen. FME College is Cedeo-gecertificeerd en de gemiddelde waardering is 8,5. Als FME-lid profiteer je niet alleen van onze expertise, maar krijg je ook korting op deelname aan onze workshops en trainingen.



www.fme.nl/fmecollege



En meer... FME Ledenvoordeel

Met FME Ledenvoordeel profiteer je van hoge kortingen en gunstige condities door collectieve inkoopcontracten met meer dan 50 leveranciers. Daarmee ontvang je voordeel op vier gebieden: zakelijk, technisch, werknemers en energie. Al meer dan 1.200 leden maken hier gebruik van. Denk aan aanbiedingen van: Zilveren Kruis, Aon, Lyreco en CWS of van de dienstverlening van Adecco, Luba en Holland Employment Experts binnen de FME Flexdienst. Ontdek het gemak van FME Ledenvoordeel en verdien je contributie gedeeltelijk of volledig terug.



www.fme.nl/ledenvoordeel

9



FME EMPLOYER BRANDING

Bij onze tech-bedrijven is volop ruimte voor talent. Maar de concurrentie is moordend. Hoe verleidt jouw bedrijf (nieuw) talent? Hoe positioneer je je bedrijf strategisch op de arbeidsmarkt en zet je jouw eigen medewerkers in als ambassadeurs?

FME Advies geeft je handvatten voor het vinden en binden van de juiste medewerkers met een succesvolle employer branding aanpak. Of meld je aan voor de workshop Employer Branding / Online personeel werven via www.fme.nl/employerbranding



BUSINESS INTELLIGENCE

Marktinformatie en benchmarks voor jouw bedrijf

Marktinformatie en benchmarks zijn cruciaal voor effectieve besluitvorming. Als FME-lid heb je exclusieve toegang tot de opgebouwde en verzamelde kennis over de (internationale) ontwikkelingen in de technologische industrie. Ook kun je door scans en benchmarks inzicht krijgen hoe je presteert ten opzichte van vergelijkbare bedrijven in de technologische industrie.

Informatie en inzicht, veelal gratis en voor jou direct beschikbaar. Heb je nog geen leden login? Regel dit dan snel via onze website.

FME Beloningsbenchmark

Via de online FME Beloningsbenchmark kunnen FME-leden de vergoedingen van 68 verschillende functies eenvoudig met elkaar vergelijken. Denk hierbij natuurlijk aan het bruto salaris, maar ook vaste en variabele vergoedingen en eventuele leaseauto's worden getoond. Deelname aan de FME Beloningsbenchmark is op ieder moment mogelijk en gratis voor alle leden van FME. Na deelname aan het onderzoek krijg je een jaar lang onbeperkt toegang tot de resultaten van de benchmark. Daarna zullen we je vragen om jouw gegevens opnieuw aan te leveren, waardoor de benchmark altijd actueel zal zijn.



www.fme.nl/beloningsbenchmark



FME Marktmonitor

In de FME Marktmonitor geven we je de trends over de belangrijkste macro-economische ontwikkelingen. We analyseren en interpreteren continu openbare data die interessant zijn voor onze leden, zodat je deze voor jouw bedrijf kunt gebruiken. De FME Marktmonitor is een interactief dashboard en de cijfers worden elke maand bijgewerkt.



www.fme.nl/marktmonitor

11

Arbeidsmarktdashboard

Veel lidbedrijven in de technologische industrie zijn op zoek naar gekwalificeerd personeel. Waar vind je deze mensen? Via het FME Arbeidsmarktdashboard krijg je meer inzicht in de vraag en het aanbod van verschillende soorten functies, in de verschillende regio's en op verschillende opleidingsniveaus. Gebruik dit interactieve dashboard om bijvoorbeeld uit te zoeken waar je jouw toekomstige personeel kunt vinden of waar je misschien een nieuwe vestiging kan openen.



www.fme.nl/arbeidsmarktdashboard

Internationale Arbeidsvoorwaarden

Benieuwd naar lonen en arbeidstijden in verschillende landen over de hele wereld? Wil je weten waar jij het beste jouw product kunt produceren? FME geeft je inzicht in internationale arbeidsvoorwaarden zoals arbeidstijden, werkgeverslasten, lonen, verzuim en overwerk.



www.fme.nl/internationalearbeidsvoorwaarden



INTERNATIONAAL

FME helpt om internationale kansen te creëren

Nederlandse technologiebedrijven hebben internationaal een toppositie als het gaat om vraagstukken op het gebied van energie, zorg, voedsel en gebouwde omgeving. Met onze kennis, ervaring en technologie kunnen wij integrale oplossingen bieden.

FME helpt je om internationale kansen te verzilveren met een aantal interessante diensten en contacten. Maak gebruik van onze kennis en het sterke FME-netwerk.

Internationale kennis en ondersteuning

Om jouw internationale ambities te verwezenlijken, staan we je graag bij met advies en diensten specifiek gericht op het internationaal zakendoen. Onze adviseurs kunnen je helpen met zaken als juridische vraagstukken, exportkansen, marktinformatie en subsidies. Ook kun je als lid gebruikmaken van onze eerstelijnsadviseurs van het FME Serviceteam.



www.fme.nl/internationaleambitie



Inzicht in business kansen over de grens

Vanuit de FME Clusters Agri & Food, Gebouwde Omgeving en Energy brengen we ook de businesskansen in het buitenland in kaart. Je vindt de informatie hierover op de pagina's van onze clusters.



www.fme.nl/clusters

Internationale missies, beursdeelnames, workshops en bijeenkomsten

13

FME organiseert diverse inkomende en uitgaande missies, internationale beursdeelnames en workshops, trainingen (o.a. in samenwerking met Fenedex) en bijeenkomsten. Je kunt hiermee potentiële exportmarkten beter leren kennen en belangrijke businesscontacten leggen. Een overzicht van al onze internationale activiteiten vind je in de Agenda op onze website.



www.fme.nl/agenda

DEEL JOUW NIEUWSBERICHT OF SHOWCASE

Zet jouw bedrijf in de spotlights door het insturen van een nieuwsbericht of showcase. Wij promoten deze op fme.nl, LinkedIn, Twitter of in onze digitale nieuwsbrief. Jouw bericht verschijnt bovendien automatisch op de veel bezochte pagina fme.nl/leden. 20% van de FME-website bezoekers gaat naar deze pagina, er staan al meer dan 500 showcases vermeld.

Heb jij ook een mooi verhaal voor op de FME-website? Vraag dan je ledenlogin aan en maak ook een showcase van jouw bedrijf.

www.fme.nl/voordelenlogin



INNOVATIE

FME is jouw partner bij innovatie

14

Je kunt alleen succesvol blijven ondernemen als je innoveert. FME helpt je daarbij, op vele terreinen. Door onder andere samenwerking en verbinding in onze clusters en regio's aan te jagen, je de juiste tools en informatie te geven en te blijven pleiten voor structurele verbetering van subsidie- en financieringsregelingen.

Er zijn verschillende manieren waarop we je kunnen ondersteunen bij innovatie en waarop je gebruik kunt maken van ons uitgebreide netwerk en mogelijkheden.

Samenwerken in clusters

Innovatieve technologie en digitalisering spelen een steeds grotere rol bij het oplossen van maatschappelijke uitdagingen. Om nog meer mogelijk en zichtbaar te maken, verbindt en mobiliseert FME de technologische industrie, stakeholders en de samenleving rond concrete vraagstukken.

Dit doen wij onder andere in onze vier clusters: Agri & Food, Energy, Gebouwde Omgeving en FME Zorg. In de clusteraanpak verbindt FME de spelers in de keten via (klankbord)groepen, bijeenkomsten en innovatieprojecten, waar je als bedrijf aan kunt deelnemen. Bijvoorbeeld op het gebied van slimme voedselproductie, waterstoftechnologie en energieopslag, smart cities en ouderenzorg.



www.fme.nl/clusters



Innovatieprojecten in de regio

In vijf regio's werkt FME samen met lidbedrijven aan innovatie. Vanuit kantoren in Rotterdam, Eindhoven, Apeldoorn, Groningen en Zoetermeer initiëren en ontwikkelen onze Business Development Managers regionale samenwerkingsverbanden, matchmaking en innovatieprojecten. Onze mensen gaan graag in gesprek over de kansen voor jouw bedrijf en mogelijke samenwerking. Ontdek welke projecten er al opgestart zijn in de regio's en hoe jij hierin kunt participeren.



www.fme.nl/innovatie

15

Boost voor jouw innovatie: Innovation Tuesday

Heb jij een technologische uitdaging waarvan je niet weet hoe je die kunt oppakken? Wil je een innovatie lanceren of verder ontwikkelen, maar kun je daar wel wat hulp bij gebruiken? Er is een manier om dit samen te doen. In een kleinschalige setting brengen we jouw bedrijf en relevante partijen bij elkaar om samen tot de kern van de vraag door te dringen. Oplossingen liggen soms in een onverwachte hoek en bieden nieuwe inzichten. FME heeft op deze manier al verschillende Innovation Tuesdays georganiseerd waarbij onze lidbedrijven waardevolle 'food for thought' kregen.



www.fme.nl/innovationtuesday

***“SAMEN WERKEN AAN MAATSCHAPPELIJKE
UITDAGINGEN IN ONZE CLUSTERS”***

AGRI & FOOD

ENERGY

GEBOUWDE
OMGEVING

FME ZORG



> VERVOLG INNOVATIE

Financiering van je plannen en ideeën

Je hebt innovatieplannen of een projectidee en bent op zoek naar subsidie- en financieringsmogelijkheden. Wil je alle opties benutten en de juiste stappen zetten? Dan staat FME voor je klaar met subsidie adviseurs die scorende aanvragen ook nog eens voor je indienen.

Denk aan hulp bij screening van kansrijke plannen en het schrijven en indienen van subsidie- of kredietaanvragen. Ook voor samenwerkingsprojecten en -subsidies in bijvoorbeeld consortia. We brengen jouw potentieel en financieringsbehoefte in kaart door je organisatie, markt en vooral technology roadmap te analyseren. Voor jou als FME-lid is een eerste gesprek kosteloos.

Via de online FME Financieringsscan en FME Subsidiekalender krijg je al een eerste idee over welke financieringsmogelijkheden je zou kunnen gebruiken en welke het meest geschikt zijn.



www.fme.nl/innovatiefinanciering

FME Platform AI

FME is een Platform Artificial Intelligence (AI) gestart voor de toepassers en ontwikkelaars van AI binnen de technologische industrie. Via dit Platform verbindt FME bedrijven met elkaar, die AI ontwikkelen en toepassen of dat overwegen te doen. Het doel is de bredere toepassing van AI binnen de technologische industrie te versnellen én om de technologische industrie een stem te geven in het maatschappelijke debat over de toekomst van AI. Met een kerngroep van leden is een Roadmap opgesteld met 5 actielijnen. Hiervoor wordt een concreet activiteitenprogramma uitgewerkt en geïmplementeerd. Als FME-lid kun je een bijdrage leveren aan de uitwerking van het programma en/of deelnemen aan de verschillende bijeenkomsten om kennis op te doen of te delen over de toepassing van AI in jouw bedrijf.



www.fme.nl/ai



PROFITEER VAN HET NETWERK VAN 2.200 LIDBEDRIJVEN

FME organiseert binnen de clusters, in de regio's en rond diverse thema's, regelmatig interessante netwerk-bijeenkomsten voor leden. Je hoort welke vraagstukken bij andere bedrijven spelen, je kunt kennis en ervaringen delen en belangrijke contacten leggen voor nieuwe businesskansen.

Je vindt de activiteitenagenda op www.fme.nl/agenda

Door deel te nemen aan de diverse activiteiten van FME kom je als ondernemer in contact met veel collega ondernemers in jouw sector!

FME SERVICETEAM. HET ANTWOORD OP ELKE VRAAG

De bedrijfsadviseurs van het FME Serviceteam staan klaar om je te helpen bij je ondernemersvragen. Onze specialisten hebben jarenlange ervaring in het vinden van antwoorden op HR- en cao-vragen, ingewikkelde juridische kwesties, exportvragen en nog veel meer. Het FME Serviceteam behandelt ruim 7.000 ondernemersvragen per jaar en wordt gewaardeerd met een score van gemiddeld 8,6. Stel je vraag online of bel ons op 088 400 8 400 (op werkdagen van 08.00 - 17.30 uur) en je krijgt binnen 24 uur antwoord.



HET SERVICETEAM STAAT VOOR JE KLAAR!

Meer weten over onze dienstverlening
en/of een afspraak met ons maken?
Neem dan contact op met het FME
Serviceteam via **088 - 400 8 400** of
mail naar **fmeserviceteam@fme.nl**.
Op werkdagen bereikbaar van
8.00 tot 17.30 uur.

We ontmoeten je graag!
www.fme.nl/serviceteam

Laat iedereen ervaren dat technologie de wereld beter maakt!

Missie

We mobiliseren en verbinden de technologische industrie en de samenleving voor elke vraag of uitdaging waarop technologie het antwoord is. We gaan voor een toekomst-bestendige wereld, met meer welvaart en welzijn, waarin iedereen meedoet.

Visie

Wij zien dat nieuwe technologie zorgt voor een radicale verandering van elk aspect van de samenleving. Als iedereen meedoet kunnen we door technologie de samenleving vooruit helpen en werkgelegenheid creëren.

***FME is jouw ondernemersplatform:
regionaal, landelijk en internationaal.***



Zilverstraat 69
Postbus 190
2700 AD Zoetermeer

I www.fme.nl
T 088 - 400 8 400
E fmeserviceteam@fme.nl